

Gabungan konsep bercanggah

[Fairul Asmaini Mohd Pilus](#)

asmaini@nstp.com.my



REKAAN yang diinspirasi oleh suasana menarik banjaran Himalaya ketika musim sejuk selain populariti aktiviti pendakian dan trekking sekitar tahun 1970-an.

JENAMA fesyen terkenal Jepun, Onitsuka Tiger sekali lagi memperkenalkan koleksi kontemporari yang menggabungkan fesyen dengan sukan dan warisan bersama daya inovasi.

Terbaharu, jenama itu tampil dengan koleksi menarik sempena musim luruh/ sejuk tidak lama lagi yang dicetuskan oleh inspirasi alam semula.

Ia diinspirasi dari suasana menarik banjaran Himalaya ketika musim sejuk selain populariti aktiviti pendakian dan trekking sekitar tahun 1970-an.

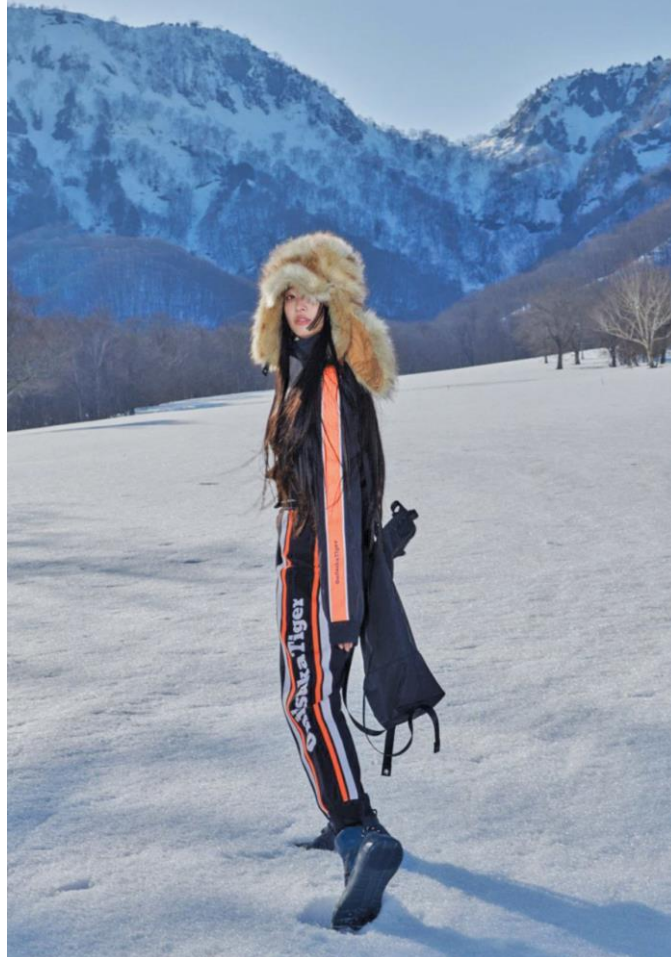
Kali ini, Andrea berkolaborasi dengan pereka dan pengarah artistik jenama grafik tekstil 'nowartt,' Toyoki Adachi untuk menggabungkan rekaan grafik kepada setiap helaian koleksi terbabit.

Grafik tekstil itu dihasilkan menerusi kombinasi dua konsep yang saling bercanggah iaitu 'vintaj x seni' dan 'analog (lukisan tangan) x digital.'

Kreativiti itu terserlah pada pada helaian seluar trek klasik, jaket tebal serta beg galas.

Selain itu, koleksi terbabit juga mencerminkan teknologi gaya hidup yang memberi tumpuan kepada aspek fungsi dan asal usul jenama itu.

Lebih menarik, perincian reka bentuk estetik jenama itu yang penuh dengan hasil mutu ketukangan dan ketelitian turut diserlahkan pada koleksi berkenaan.



GAYA moden untuk pendakian musim sejuk daripada jenama popular Jepun.

Material utama dalam koleksi itu adalah 'fleece' atau bulu biri-biri, yang sesuai untuk mengekalkan rasa hangat dan mencegah selesema ketika melakukan aktiviti pendakian pada musim sejuk.

Manakala siri nilon pula menawarkan koleksi gabungan warna neon mempesona bersama jahitan sulaman yang halus dan unik.

Koleksi yang tidak ketinggalan itu turut mengetengahkan peng gayaan kreatif yang mengguna pakai helaian rekaan minimalis.



KOLEKSI kasut menarik untuk dimiliki.

Kot tebal atau puffer dan jaket berjalur dan gaun pula menghasilkan gaya tersendiri.

Jenama itu turut melancarkan pelbagai reka bentuk unik bagi musim ini, termasuk kasut but dengan cengkaman kuat untuk mendaki yang mewakili mentaliti Metropolitan dan masyarakat moden.



KOLEKSI kontemporer yang menggabungkan elemen fesyen dengan sukan, serta warisan bersama daya inovasi.

Berdasarkan kasut 'trekking' (pendakian) yang diperkenalkan pada tahun 1966, koleksi HMR PEAK TRAINER dikemas kini dari segi rekaan dan fungsinya untuk gaya hidup moden.

Sementara koleksi MOAGE CO dan MOAGE MO pula menggabungkan sentuhan moden penuh bergaya pada rekaan klasik.

Koleksi BIG LOGO TRAINER PUFFED menonjolkan jaluran ikonik Onitsuka Tiger yang melangkaui hingga ke tapak luar kasut.

Disiarkan pada: Jun 29, 2021 @ 6:10am